

LES FILLES DE CANAL+

FONT MOUCHE

POUR « LA PARISIENNE », ELLES RELANCENT LA MODE DES MOUCHES, UN CODE DE SÉDUCTION AU XVIII^E SIÈCLE, ET NOUS LIVRENT LEURS DÉSIRS LES PLUS SECRETS.

PAR NADIA LE BRUN - PHOTOS THIERRY DUBRUNFAUT



MICHAËL CAILLOUX, UN ARTISTE QUI FAIT LE BZZZZZZZZ

Pour la rentrée, le créateur Michaël Cailloux change les codes de séduction et remet au goût du jour les mouches, telles qu'elles existaient au XVIII^e siècle. À l'heure où tout le monde dévoile ses états d'âme sur le Web, il nous invite à donner discrètement le ton de nos envies dans la rue ou en soirée. En taffetas ou en tatoo, vivons mouchetées !

Découvrez l'univers de Michaël Cailloux dans la boutique Les Arts décoratifs à partir de fin septembre ou sur son site : www.michaelcailloux.com



DAPHNÉ BÜRKI

Sur la joue et sous la lèvre à gauche, Daphné est galante et coquette. Quel enthousiasme ! « J'aurais adoré séduire ainsi. C'est esthétique, codifié, subtil. Il faut relancer cette mode en soirée. Ça fera mouche. Ce jeu de séduction me plaît ». Galante Daphné ? Dans un éclat de rire, elle avoue que, plus jeune, elle se dessinait une mouche sur la bouche, comme Cindy Crawford. Un brin d'audace pour un grain de beauté.

« Le tube », samedi à 12 h 45

ROBE VINTAGE, CHEZ SARAH. CORSET, FIFI CHACHNIL.

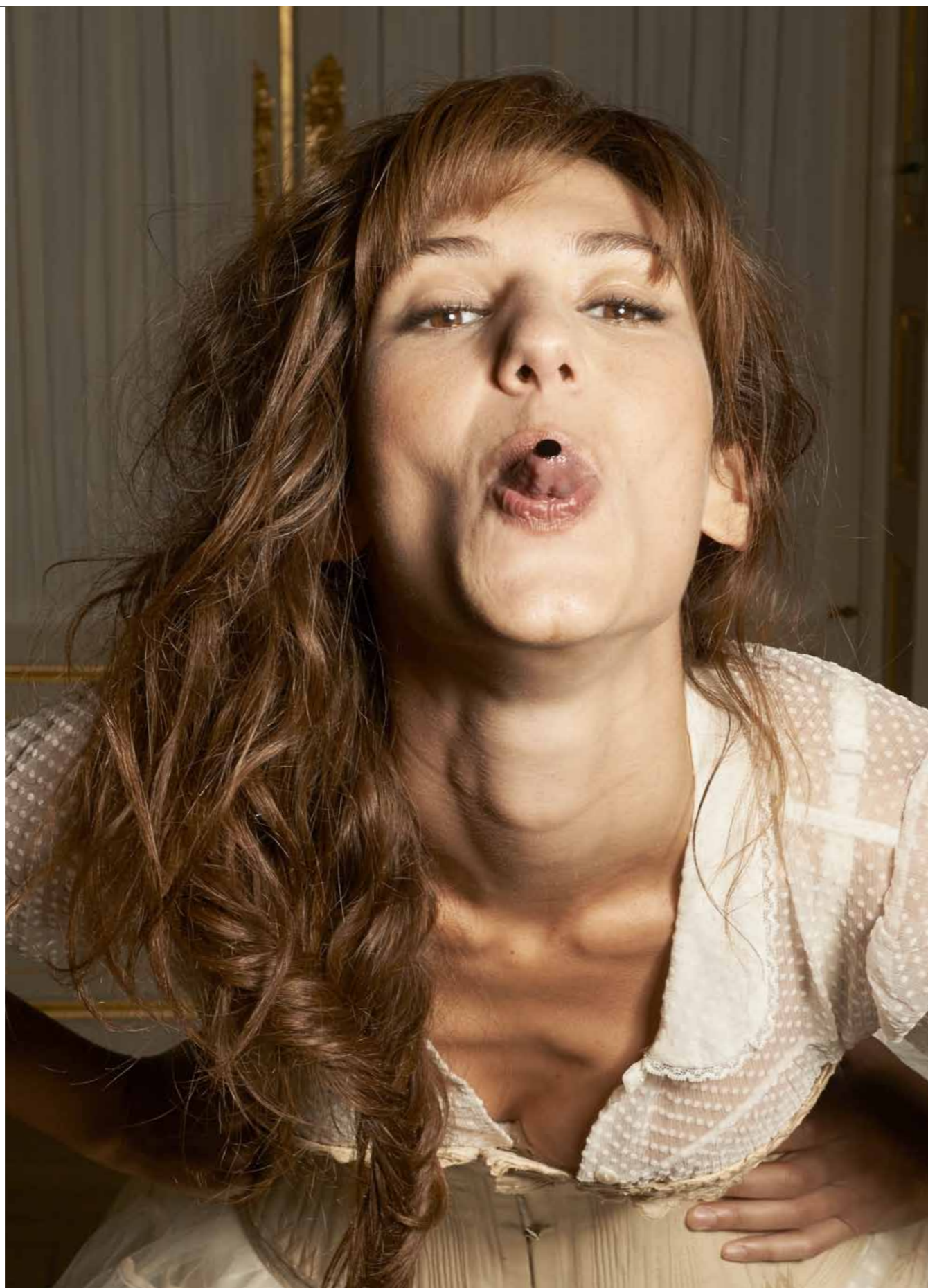
DORIA TILLIER

Au-dessus de la bouche et sur la poitrine, Doria est sensuelle – à l'époque on aurait dit « baiseuse », au sens d'embrasser ! – et généreuse. « Je ne savais pas, avant la séance photo, que l'endroit où l'on choisissait de poser sa mouche révélait un état d'esprit. C'est marrant. »

Celle qui l'inspire : Marie-Antoinette.

« Aujourd'hui, ce serait un peu une star de cinéma au succès précoce, qui aurait toujours vécu au-delà du monde, avec pour seules vraies amies son assistante et sa maquilleuse. » Sensuelle et généreuse Doria ? Piquante, c'est sûr. « J'ai beaucoup de mal à me définir. En même temps, je ne vais pas dire que je suis sèche et radine ». En bouche close n'entre mouche...

COMBINAISON SHORT,
FIFI CHACHNIL.
CORSET VINTAGE, CHEZ SARAH.
TUTU, PHYLEA.



ISABELLE ITHURBURU

En haut de la joue et sur la fossette gauche, Isabelle est galante et enjouée. Elle sourit tout le temps et semble voir la vie en rose. « Je suis de nature optimiste. Je positive tout. » Que lui inspirent ces mouches que l'on portait à la cour de Versailles ? « De la subtilité, de la malice, de l'élégance. Ces femmes savaient jouer de leurs atouts pour faire tourner la tête des hommes. » Et vous, Isabelle ? « Je ne conçois pas l'amour sans passion. Ce qui est dangereux mais savoureux. »

« Jour de rugby »,
Samedi à 22 h 35

SOUTIEN-GORGE
ET SERRE TAILLE, CADOLLE.
TOP DENTELLE VINTAGE,
CHEZ SARAH.
JUPON, AMERICAN APPAREL.

DAPHNÉ ROULIER

Sur le front et sur le menton, Daphné est majestueuse et discrète. « Si je devais porter une mouche, ce serait pour un seul homme car pour moi la séduction et l'amour sont indissociables. Même si je suis exposée, je garde ma part d'ombre. Je suis une discrète. » Majestueuse dans son corset rose, elle confie son admiration pour Madame de Maintenon qui avait attiré l'attention de Louis XIV grâce à ses deux grains de beauté. Sans oublier que chacune de ses répliques faisait mouche...

« L'effet Papillon », samedi 13 h 40

TOP DENTELLE, CHEZ SARAH. SERRE TAILLE, PHYLEA. JUPON, CHEZ SARAH. BIJOUX, THOMAS SABO.



MISE EN MOUCHE



Vous aussi, en soirée, laissez libre cours à vos envies grâce à ce grain d'audace et de beauté. Un atout glamour pour que le jeu de la séduction soit plus palpitant. Osez, abusez de subtilité et sortez mouchetées.

Près de l'œil : **la passionnée.**

Au coin de la bouche : **la sensuelle.**

Sur le menton : **la discrète.**

Sur le nez : **l'effrontée.**

Au milieu de la joue : **la galante.**

Sur les pommettes : **l'enjouée.**

Sur le front : **la majestueuse.**

Sur la poitrine : **la généreuse.**

REMERCIEMENTS

AU SHANGRI-LA HÔTEL
 MAQUILLAGE/COIFFURE
 Dominique Gredigui@agencecarole.com,
 Soraya Mezian (coiffure Daphné Roulier),
 Céline Regnard (maquillage Daphné Bürki),
 Fanny Lavoine (coiffure Daphné Bürki et Doria Tillier)

Retrouvez notre vidéo sur www.laparisienne.fr